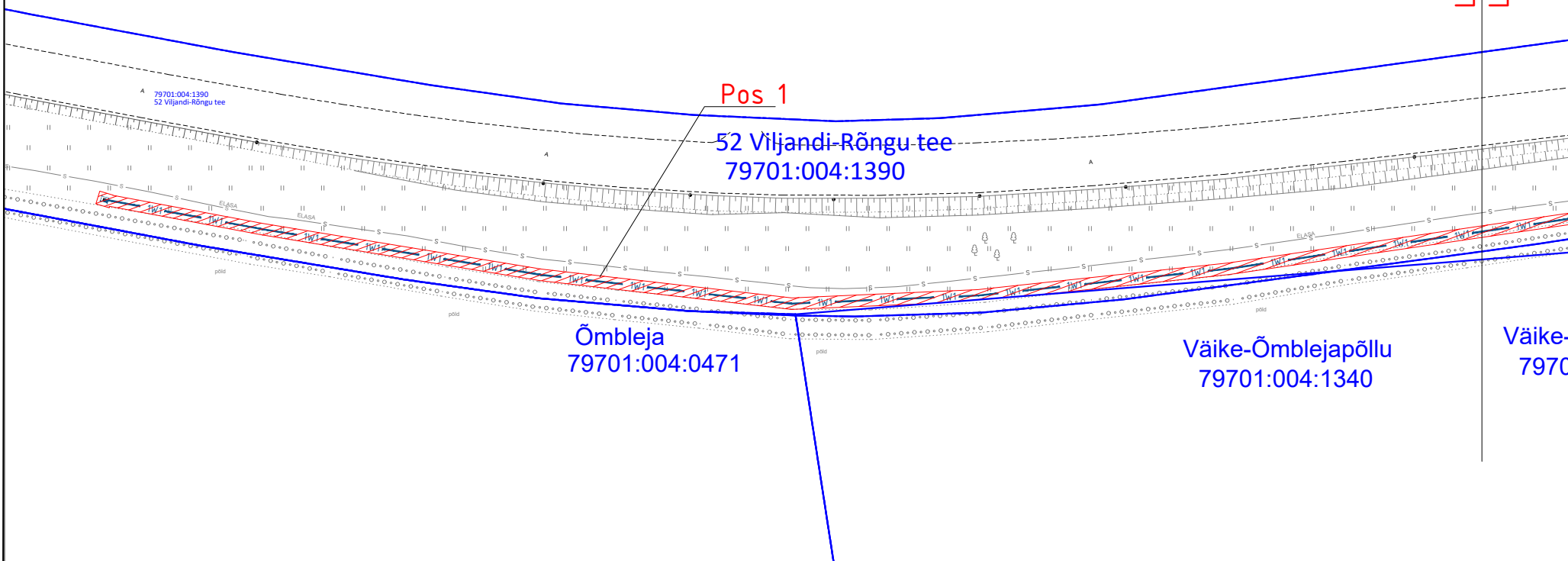
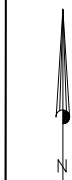






# Isikliku kasutusõiguse seadmise plaan

Jrk nr	IKÕ ala Pos nr (plaanil)	Kinnistu registriosa number	Katastriüksuse tunnus, nimi ja sihtotstarve;	Asukoht riigitee (nr ja nimi) suhtes (lõigu algus ja lõpp km);	Ala pindala ruutmeetrites m <sup>2</sup>
1.	POS 1	4845050	79701:004:1390 52 Viljandi-Rõngu tee transpordimaa	Liitumiskilp 52 Viljandi-Rõngu tee teemaal km 20,67. Maakaabli kulgemine teemaal 52 Viljandi-Rõngu tee km20,67-21,14.	913



LEHT 1  
LEHT 2

 Isikliku kasutusõiguse seadmise ala  
 Katastriüksuste piirid

 Projekteeritud Elektrilevi liitumiskilp  
 Projekteeritud Elektrilevi m/p kaabel  
Projekteeritud maakaabli pikkus 456m

Projekti nimi / aadress			Töö nr
52 Viljandi - Rõngu tee kinnistul km 20,7 Teeilmajaama liitumine elektrivõrguga Jakobimõisa küla, Viljandi vald, Viljandi maakond			LR8862
Koostaja	Mõõtkava	Leht / formaat	Kuupäev
Janno Lütt AS Stik-Elekter / Projekteeirija Tel: 53400127 / E-post: janno@stik-elekter.ee	M 1:1000	Leht 1 / A4	27.07.2023